

Tagesseminare

Begleitend zum Ergänzungsstudium ESDB werden ein- oder zweitägige Seminare mit Vorträgen, Werkberichten und Objektbesichtigungen angeboten, bei denen Spezialthemen ausführlicher behandelt werden. Tagesseminare können unabhängig vom ESDB belegt werden.

2009

Betonsanierung in der Denkmalpflege: Sichtbeton

Freitag, 11. September 2009 in Köln, 90 €

Umnutzung von Gewerbe- und Industriearchitektur

Freitag, 2. Oktober 2009 in Leipzig, 90 €

Holzfenster im Altbau

Freitag, 9. Oktober 2009 in Görlitz, 80 €

Historische Gläser in der Denkmalpflege

Do./Fr., 15./16. Oktober 2009 in Waldsassen, 180 €

Brandschutz im Baudenkmal - Teil 2: Praxisbeispiele

Freitag, 23. Oktober 2009 in Potsdam, 90 €

Energieeinsparung im Bestand: Innendämmung

Freitag, 6. November 2009 in Dresden, 90 €

Versicherungen rund um ein Baudenkmal

Freitag, 27. November 2009 in Frankfurt/M., 90 €

2010

Brandschutz im Baudenkmal - Teil 1: Grundlagen

Freitag, 15. Januar 2010 in Frankfurt/M., 120 €

Energieeinsparung im Bestand

Teil 1: Grundlagen – Gesetze – Förderprogramme

Freitag, 29. Januar 2010 in Dresden, 120 €

Eigenschaften historischer Baustoffe: Ziegel

Freitag, 19. Februar 2010 in Leipzig, 120 €

Moderne Anlagentechnik für mehr

Energieeffizienz in Altbauten

Freitag, 12. März 2010 in Berlin, 120 €

Bauschäden erkennen - bewerten - sanieren

Teil 1: Grundlagen und Methoden

Freitag, 16. April 2010 in Potsdam, 120 €

Denkmalpflege an Bauten der 50er Jahre

Freitag, 30. April 2010 in Kassel, 120 €

Freitag, 8. Oktober 2010 in Wismar, 120 €

Fortsetzung Tagesseminare

Bau- und Kunstdenkmalpflege im Barockgarten

Freitag, 7. Mai 2010 in Ludwigsburg, 120 €

Verkehrsplanung für die Altstadt - Teil 1: Konzepte

Freitag, 18. Juni 2010 in Weimar, 120 €

Sanierung historischer Glockenstühle

Fr./Sa., 2./3. Juli 2010 in Zwickau, 150 €

Umgang mit historischem Stahl und Eisen

Fr./Sa., 3./4. September 2010 in Luxemburg, 150 €

Verkehrsplanung für die Altstadt - Teil 2: Gestaltung

Freitag, 17. September 2010 in Stralsund, 120 €

Holzschutz an Dach und Fach:

Schäden – Ursachen – Schutzmaßnahmen

Freitag, 24. September 2010 in Görlitz, 100 €

Bauschäden erkennen - bewerten - sanieren

Teil 2: Objektbegehung mit Sachverständigen

Freitag, 8. Oktober 2010 in Wismar, 120 €

Energieeinsparung im Bestand - Teil 2:

Dämmung an Bauten der Jahrhundertwende

Freitag, 5. November 2010 in Wiesbaden, 120 €

Kostenkalkulation in der Denkmalpflege

Freitag, 19. November 2010 in Halle a. d. S., 100 €

Brandschutz im Baudenkmal - Teil 2: Praxisbeispiele

Freitag, 3. Dezember 2010 in Erfurt, 120 €

Anerkannte Fortbildung

Ein Tagesseminar umfasst mind. 8 Unterrichtsstunden. Die Tagesseminare werden von den meisten Architektenkammern als Fortbildung im Rahmen der Weiterbildungspflicht anerkannt. Alle Teilnehmer erhalten eine Teilnahmebescheinigung.

Ansprechpartner Tagesseminare

DenkmalAkademie e.V.
Jan Ermel
Altes Schloss Höchst
65929 Frankfurt a. M.

TU Dresden / IBAD
Dipl.-Ing. Gunther Wölfle
Denkmalpflege + Entwerfen
01062 Dresden

Tel. 069/34 00 786 21
Fax 069/34 00 786 19
jan.ermel@denkmalakademie.de

Tel. 0351/4633-2529
Fax 0351/4633-6259
gunther.woelfle@tu-dresden.de

www.ergaenzungsstudium-denkmalpflege.de

Ergänzungsstudium



Denkmalpflege und Bestandsentwicklung (ESDB)

Methoden und Kompetenzen
für die Planungspraxis

2009 / 2010

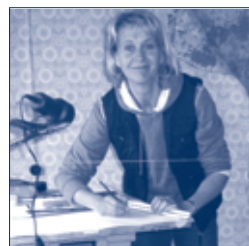
Die DenkmalAkademie e.V. in der Deutschen Stiftung Denkmalschutz und die Technische Universität Dresden mit ihrem Institut für Baugeschichte, Architekturtheorie und Denkmalpflege (IBAD) bieten seit 2006 das Ergänzungsstudium Denkmalpflege und Bestandsentwicklung (ESDB) an. Es richtet sich an Architekten, Fachplaner und verwandte Berufsgruppen, die in der Denkmalpflege und in der nachhaltigen Instandsetzung und Entwicklung historischer Gebäude, Stadtquartiere und Kulturlandschaften tätig sind. Die beiden Partner bringen hierfür spezifische Kompetenzen ein.



Die DenkmalAkademie ist die Weiterbildungseinrichtung der Deutschen Stiftung Denkmalschutz. Diese ist die größte private Stiftung für Denkmalschutz in Deutschland. Insgesamt hat sie seit ihrer

Gründung 1985 bundesweit etwa 400 Millionen Euro für Projekte bereitgestellt. Die Zahl der Förderer beläuft sich inzwischen auf über 170.000. Ziele der Stiftung sind sowohl die Gewinnung vieler Bürger zur Mithilfe als auch die aktive Bewahrung von Kulturdenkmälern. Dazu wurde 2001 die DenkmalAkademie gegründet, die seither Bauherren, Handwerker, Architekten, Fachplaner und verwandte Berufsgruppen in Pflege und Sanierung von Denkmälern schult und ein Forum für den Informationsaustausch zwischen Experten und Auftraggebern aufgebaut hat. In mehr als 500 Veranstaltungen konnte die Akademie bereits über 6.700 Teilnehmern das Wissen und die Erfahrung der Deutschen Stiftung Denkmalschutz aus über 3.200 geförderten Projekten vermitteln.

An der TU Dresden hat die Denkmalpflege seit Cornelius Gurliitt, einem der Väter der modernen Denkmalpflege, eine über hundertjährige Tradition. Die Universität verfügt über leistungsfähige Strukturen und ein anerkanntes wissenschaftliches Profil. Am IBAD konzentriert sich ein breit gefächertes Know-how



in den Bereichen Denkmalpflege und Entwerfen im Bestand, Denkmalkunde, Baugeschichte und historische Bauforschung. Mit dem 2003 eingerichteten „Masterstudiengang Denkmalpflege und Stadtentwicklung“ ist der Aspekt der nachhaltigen Stadtentwicklung hinzu gekommen.

Kooperationspartner sind u. a. verschiedene Professuren an der TU Dresden, einzelne Landesdenkmalämter und Architektenkammern, das Görlitz Kompetenzzentrum Revitalisierender Städtebau und die Handwerkerfortbildung der DenkmalAkademie.

Beirat Ein Beirat, besetzt mit namhaften Vertretern aus der Praxis, der Staatlichen Denkmalpflege, den Kammern, der Berufspolitik und der Wissenschaft unterstützt die beiden Partner.

Konzeption Das Ergänzungsstudium ist in Modulen aufgebaut. Die sieben Wochenkurse können innerhalb eines Jahres oder über einen individuell angepassten Zeitraum absolviert werden. Im Vordergrund stehen praxisorientierte Themen von der Voruntersuchung und Bewertung über die Planung angemessener Maßnahmen bis zu deren fachgerechter Durchführung. Die Kurse bestehen aus Vorträgen, Praxisberichten, Objektbesichtigungen und Werkstattbesuchen und werden durch praktische Übungen und Exkursionen ergänzt.

Veranstaltungsort und Dozenten Die Kurse finden bundesweit statt. Als Dozenten wirken erfahrene Fachleute aus Architektur- und Ingenieurbüros, Restaurierungswerkstätten, Behörden und Hochschulen mit.

Anerkannte Weiterbildung Ein Wochenkurs umfasst circa 40 Unterrichtsstunden. Das ESDB wird von vielen Architektenkammern als Fortbildung anerkannt. Die Absolventen erhalten ein Zertifikat und Zeugnis, für Teilleistungen eine Teilnahmebescheinigung.

Kursgebühren Der gesamte Zyklus kostet 2.800,- €. Auch die Teilnahme an einzelnen Wochenkursen und Seminartagen ist möglich. Ermäßigung auf Anfrage.

Stipendien Die DenkmalAkademie in der Deutschen Stiftung Denkmalschutz kann dank einiger Förderer das Stipendienprogramm für das ESDB fortsetzen; weiteres unter www.denkmalakademie.de.

2009

Wochenkurs 1
Historische Grundlagen der Baudenkmalpflege
26. – 30. Oktober 2009 in Görlitz

Wochenkurs 2
Gesetzliche Grundlagen und Rahmenbedingungen der Denkmalpflege
23. – 27. November 2009 in Dresden

2010

Wochenkurs 3
Fachliche Grundsätze und Methoden der Denkmalkunde und Denkmalpflege
22. – 26. Februar 2010 in Görlitz

Wochenkurs 4
Besondere Aspekte der Baudenkmalpflege: Archäologie, Materialkunde, Ökologie
22. – 26. März 2010 in Dresden

Wochenkurs 5
Integrierte Planung und Prozesssteuerung - vom Entwurf zur Bauüberwachung
19. – 23. April 2010 in Berlin

Wochenkurs 6
Werkstattpraktikum und Exkursion
17. - 21. Mai 2010 in Bayern

Wochenkurs 7
Denkmal als Ressource - Richtige Nutzung, Bewirtschaftung, Vermittlung und Vermarktung
21. – 25. Juni 2010 in Essen

Ansprechpartner Ergänzungsstudium

DenkmalAkademie e.V. Dr.-Ing. Maria Nowosad Bei der Peterskirche 5a 02826 Görlitz	TU Dresden / IBAD Dipl.-Ing. Gunther Wölfle Denkmalpflege + Entwerfen 01062 Dresden
--	--

Tel. 03581/40 74 23
Fax 03581/40 74 24
maria.nowosad@denkmalakademie.de

Tel. 0351/4633-2529
Fax 0351/4633-6259
gunther.woelfle@tu-dresden.de